

ЖИЛОЙ  
КОМПЛЕКС

СЛОБОДА



ЖИЛОЙ  
КОМПЛЕКС

# СЛОБОДА

ООО «СПЕЦИАЛИЗИРОВАННЫЙ ЗАСТРОЙЩИК «СЛОБОДА ВЕРЕВО»

# Строим будущее, в котором хочется жить

**СЛОБОДА ДЕВЕЛОПМЕНТ** — динамично развивающаяся компания, которая меняет представление о строительстве в России.

**Наша миссия** — создавать решения, которые делают жизнь людей проще и удобнее, объединяя передовые инновации и мудрость опыта.

**Мы** — не просто девелоперская компания.

**Мы** — архитекторы новой реальности, в которой созданная нами среда проживания становится источником вдохновения и гармонии.

**Наша философия** — это синтез смелой мысли и безупречного исполнения, где на первом месте всегда стоит человек.

## Наши принципы:

- Мы успешно сочетаем проверенные временем решения с передовыми мировыми практиками и инновационными инструментами, чтобы создавать пространства, опережающие ожидания.
- Наши проекты — это целостный подход и результат сотрудничества с лучшими архитекторами города и страны. Каждая линия, каждая форма — это осмысленный жест, рождающий уникальную эстетику.
- Мы создаем не квадратные метры, а полноценные экосистемы под все сценарии жизни — продуманные до мелочей, наполненные светом и смыслом.
- Наша команда — это эксперты с опытом работы в ведущих компаниях отрасли, чей опыт и энергия являются двигателем наших амбициозных проектов.
- Мы работаем совместно с лидерами рынка, и это партнерство — знак высокого качества и надежности. Среди наших партнеров — Банк ВТБ, архитектурное бюро В.А. Григорьева «Проектная культура», «Setl Group», «Петербургская недвижимость» и т.д.

# Гармония природы и городской доступности

Всего 25 минут езды до метро «Московская», 15 минут до КАД, 2 минуты до Киевского шоссе, а до железнодорожной станции «Старое Мозино» можно добраться всего за пять.

## На транспорте

|                        |          |
|------------------------|----------|
| Гатчина                | 🕒 15 мин |
| Метро «Московская»     | 🕒 45 мин |
| Пушкин                 | 🕒 45 мин |
| Центр Санкт-Петербурга | 🕒 60 мин |

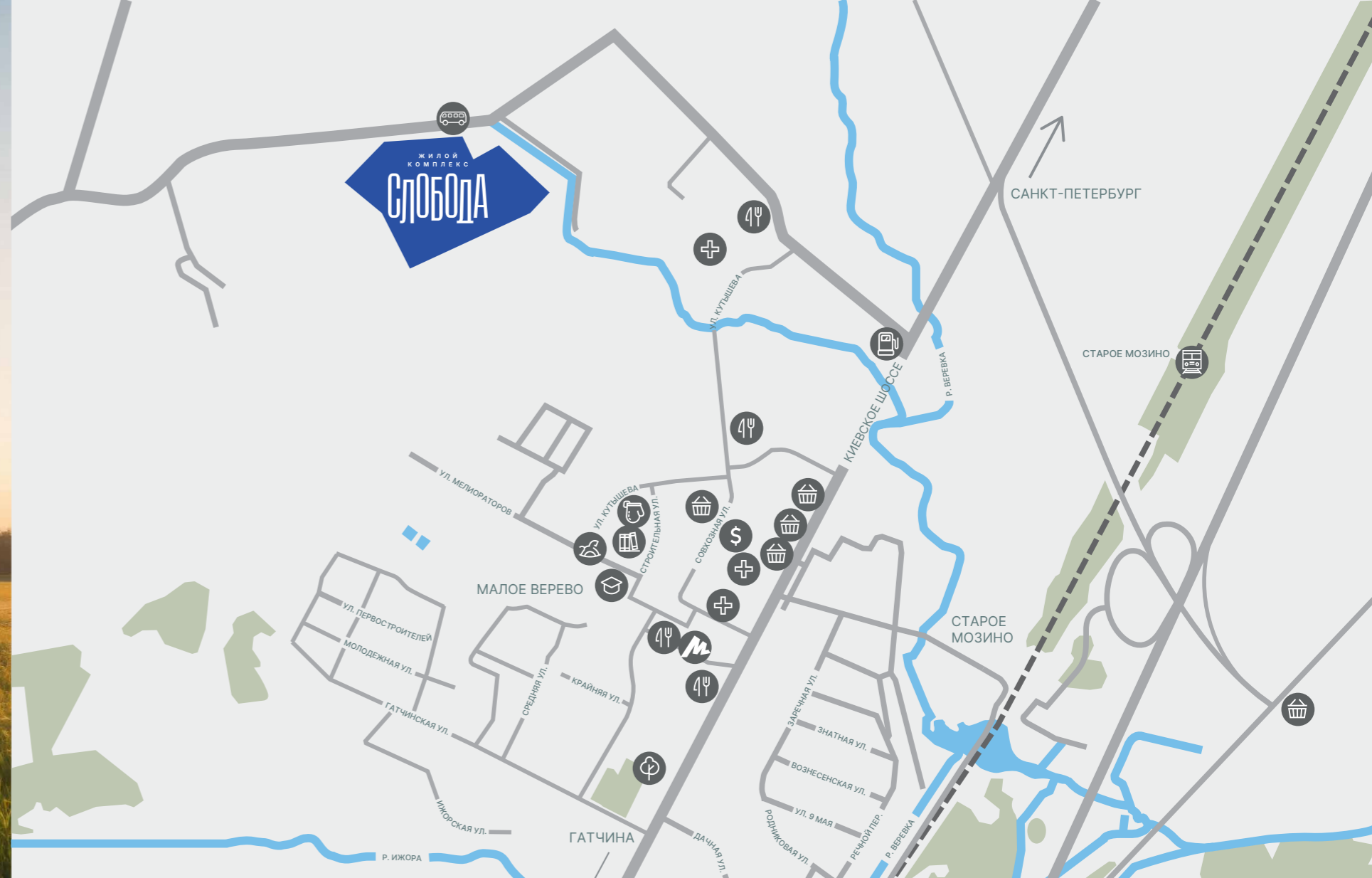


Близость Московского шоссе открывает прямой путь к центру Санкт-Петербурга, а на выходные вы можете отправиться в живописные пригороды — Пушкин, Гатчина или Павловск. Регулярная и удобная транспортная связь с городом обеспечивается автобусами и маршрутными такси, которые курсируют до станции «Московская» и г. Гатчина каждые 5–10 минут.

## На автомобиле

|                        |          |
|------------------------|----------|
| Гатчина                | 🕒 7 мин  |
| КАД                    | 🕒 15 мин |
| Метро «Московская»     | 🕒 25 мин |
| Центр Санкт-Петербурга | 🕒 40 мин |

Жилой квартал «Слобода» расположен в Гатчинском районе, в деревне Малое Верево, в одной из самых экологически чистых и дышащих спокойствием локаций Ленинградской области.



ДЕТСКИЙ САД



ШКОЛА



БИБЛИОТЕКА



КАФЕ, РЕСТОРАН



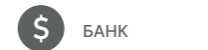
МАГАЗИН



АПТЕКА, МЕДУЧРЕЖДЕНИЕ



БАНЯ



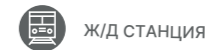
БАНК



ЯНДЕКС МАРКЕТ



АЗС



Ж/Д СТАНЦИЯ



ПАРК



ОСТАНОВКА ТРАНСПОРТА

# Респектабельность в деталях

Архитектурный код современного комплекса

Архитектурный облик комплекса — это гармония современного стиля и уютной камерности. Элегантные фасады выполнены в благородных оттенках клинкерного кирпича, который воплощает актуальные тенденции загородного строительства, создавая ощущение респектабельности. Увеличенное количество окон не только наполняют интерьеры светом, но и подчеркивают выразительность архитектуры.



# Уютный квартал

Мы тщательно продумали наполнение квартала, чтобы сделать повседневную жизнь по-настоящему комфортной.



В комплексе будет построен собственный детский сад — яркий и безопасный мир, куда рукой подать от порога вашего дома. Мы создали пространство, где детство окружено заботой, а у родителей есть уверенность в безопасности и спокойствии.

На первых этажах зданий откроются: магазин, кофейня, аптека и салон красоты. А по близости уже есть действующие школа, детские сады, медицинские учреждения, рестораны и крупные торговые центры.





# Традиции комфорта

«Слобода» — проект в сочетании современной архитектуры и камерной атмосферы.

Жилой квартал «Слобода» — новый малоэтажный пригород Петербурга класса высокого комфорта, где изящный променад создает гармонию частной жизни.

Жилой квартал возводится в 3 этапа, дома не превышают четыре этажа, что дает ощущение простора и покоя. Здесь царит уникальный баланс: дыхание природы встречается с ритмом городской инфраструктуры, создавая превосходную среду как для уединения, так и для динамичной жизни.

Сердце квартала — живописный променад, который протянется через весь квартал. Особое очарование ему придает продуманный до мелочей ландшафт: кустарники и деревья подобраны с таким искусством, что сады на территории

«Слободы» будут цвести круглогодично, сменяя друг друга, в течение всего года. Это общественное пространство преобразится в настоящий всепогодный парк, где для каждого жителя найдется уголок по душе — будь то место для неспешных прогулок, детских игр или дружеских встреч.

В проекте предусмотрены квартиры на самый взыскательный вкус — от уютных студий, наполненных светом, до просторных евро трёхкомнатных квартир для больших семей. Все квартиры будут переданы своим новым владельцам с выполненной чистовой отделкой, чтобы вы могли сразу начать писать историю своей новой жизни.

1 очередь

7 корпус

6 корпус

5 корпус

# Пространство для жизни

Все корпуса образуют закрытый двор — безопасное пространство для отдыха.

Благодаря продуманным планировкам из квартир открываются прекрасные виды, а естественное освещение максимально комфортно. Двор спроектирован с учётом всех требований безопасности.



# Приватные дворы — без машин!

Мы вернули понятию «двор» его истинное значение — место для тишины, игр и отдыха.

Наши дворы являются полностью пешеходными, где дети могут свободно играть, а взрослые — наслаждаться спокойной прогулкой.

Для ваших автомобилей мы предусмотрели наземную парковку с большим количеством мест. Ваша безопасность — наш приоритет: вся территория комплекса находится под круглосуточным видеонаблюдением, делая жизнь в квартале максимально безопасной.





# Тёплые объятия дома

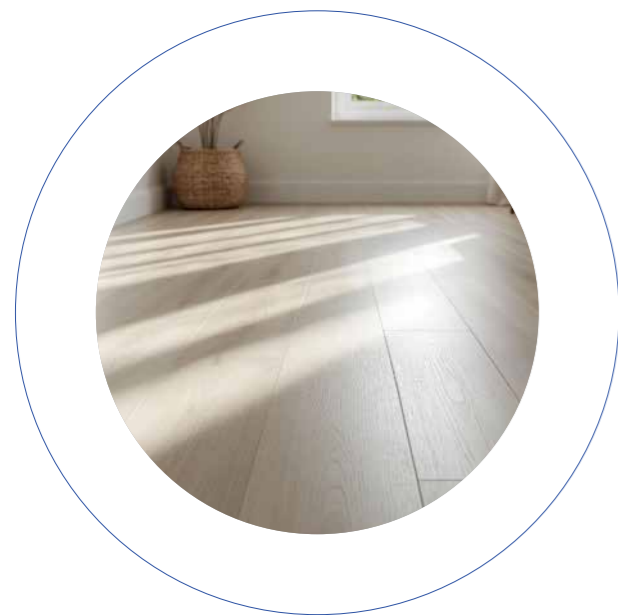
Ваш персональный комфорт

Войдя в парадную, вы оказываетесь в пространстве, где каждая деталь продумана. Дизайнерские холлы, созданные по индивидуальному проекту, встречают жителей и гостей палитрой теплых, светлых оттенков, создавая атмосферу безмятежности и гостеприимства с самых первых секунд.

Мы позаботились о том, чтобы комфорт был не просто словом, а повседневной реальностью. Для вашего удобства в доме предусмотрены просторные колясочные, бесшумные лифты, несмотря на малую этажность.

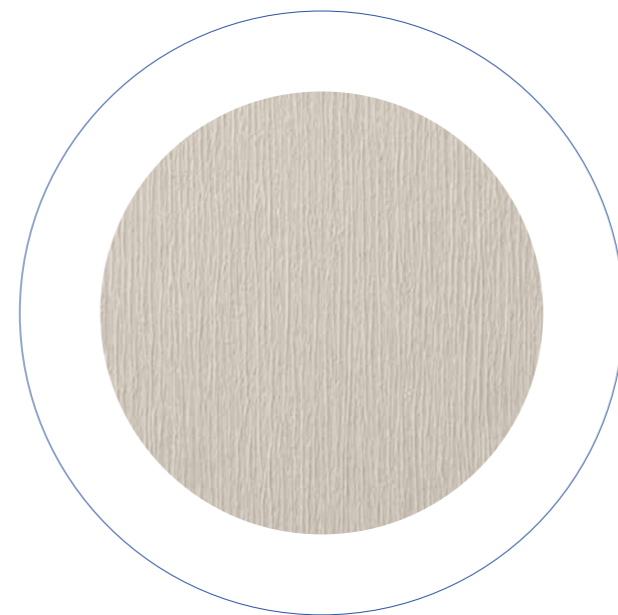


# Отделка квартир



## Полы

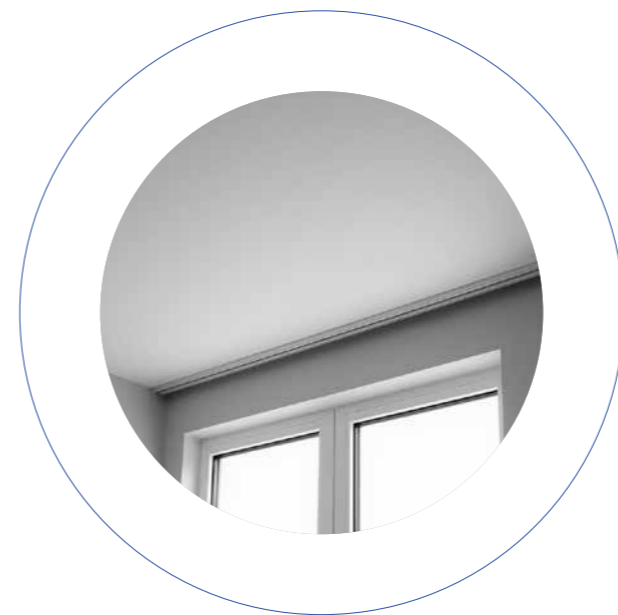
Полы в жилых комнатах, кухне и коридоре покрыты ламинатом, а в санузле уложена керамическая плитка, обеспечивающая долговечность и влагостойкость покрытия.



## Стены

Стены в жилых зонах (комнаты, кухня, коридор) оклеены обоями под окраску, что даёт будущим владельцам возможность легко адаптировать цвет стен под свои предпочтения.

В санузле стены облицованы керамической плиткой, гарантирующей надёжную защиту от влаги.



## Потолки

Потолки во всех помещениях — натяжные, что придаёт интерьеру аккуратный и современный вид.



### Электромонтажные работы

Проведена разводка электропроводки, установлены розетки и выключатели. В санузлах предусмотрены встроенные светильники.



### Сантехническое оборудование

Каждая квартира оснащена необходимым сантехническим оборудованием: унитазом, раковиной со смесителем, ванной или душевым поддоном (в зависимости от планировки) со смесителем, лейкой и штангой.

Для безопасности в санузле установлена влагозащищённая розетка. В квартирах будут установлены радиаторы отопления.



### Двери и окна

В числе прочих элементов отделки и оборудования — межкомнатные двери с ровной матовой поверхностью, металлическая входная дверь и металлопластиковые окна с двухкамерным стеклопакетом, обеспечивающие хорошую звуко- и теплоизоляцию.



### Балконы и террасы

Если квартира предусматривает наличие балкона или террасы, то их оснащение определяется проектной документацией. При наличии остекления его характеристики и объём устанавливаются застройщиком. При этом полы, стены и потолок балкона или террасы не имеют отделки, что позволяет владельцам самостоятельно реализовать свои дизайнерские решения.

# Планировочные решения

корпус 7 | секция 2 | этаж 3







Санкт-Петербург, ул. Савушкина, 126,  
БЦ Атлантик-Сити. 2 этаж.  
тел. 8 (800) 550-1818  
Sloboda-dom.ru

