



ПРАВИТЕЛЬСТВО САНКТ-ПЕТЕРБУРГА
СЛУЖБА ГОСУДАРСТВЕННОГО СТРОИТЕЛЬНОГО
НАДЗОРА И ЭКСПЕРТИЗЫ САНКТ-ПЕТЕРБУРГА

ул. Зодчего Росси, д. 1/3, Санкт-Петербург, 191023; Тел.: (812) 576-15-00, Факс: (812) 576-15-06
E-mail: gnet@gov.spb.ru http://www.gov.spb.ru
ОКПО 74847002 ОКОГУ 23900; ОГРН 1047839034484; ИНН / КПП 7840016760 / 784001001

Выдано Обществу с ограниченной ответственностью
«Юнит»

Юридический адрес: 196084, Санкт-Петербург, Московский пр., д. 65,
Адрес электронной почты: reception@meridev.ru

РАЗРЕШЕНИЕ НА СТРОИТЕЛЬСТВО

Дата 11 августа 2015 г.

№ 78-001-0089-2015

СЛУЖБА ГОСУДАРСТВЕННОГО СТРОИТЕЛЬНОГО НАДЗОРА И ЭКСПЕРТИЗЫ
САНКТ-ПЕТЕРБУРГА,

В соответствии со статьей 51 Градостроительного кодекса Российской Федерации,
разрешает:

1	Строительство объекта капитального строительства	V
	Реконструкцию объекта капитального строительства	
	Работы по сохранению объекта культурного наследия, затрагивающие конструктивные и другие характеристики надежности и безопасности такого объекта	
	Строительство линейного объекта (объекта капитального строительства, входящего в состав линейного объекта)	
	Реконструкцию линейного объекта (объекта капитального строительства, входящего в состав линейного объекта)	
2	Наименование объекта капитального строительства (этапа) в соответствии с проектной документацией	Многоквартирный жилой дом со встроенно-пристроенными помещениями и встроенно-пристроенной подземной автостоянкой. Гостиничный комплекс с апартаментами со встроенно-пристроенными помещениями и встроенно-пристроенной подземной автостоянкой. Дошкольное образовательное учреждение на 40 мест. (I, II, III этапы строительства)

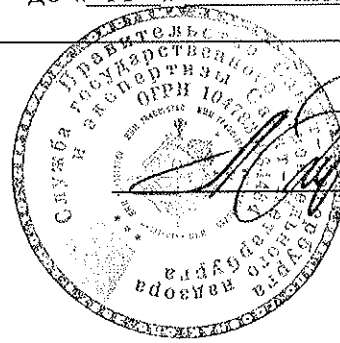
	Наименование организации, выдавшей положительное заключение экспертизы проектной документации, и в случаях, предусмотренных законодательством Российской Федерации, реквизиты приказа об утверждении положительного заключения государственной экологической экспертизы	Общество с ограниченной ответственностью «Центр строительного аудита и сопровождения»		
	Регистрационный номер и дата выдачи положительного заключения экспертизы проектной документации и в случаях, предусмотренных законодательством Российской Федерации, реквизиты приказа об утверждении положительного заключения государственной экологической экспертизы	4-1-1-0054-15 от 20.07.2015		
3	Кадастровый номер земельного участка (земельных участков), в пределах которого (которых) расположен или планируется расположение объекта капитального строительства	78:32:0007503:31		
	Номер кадастрового квартала (кадастровых кварталов), в пределах которого (которых) расположен или планируется расположение объекта капитального строительства	7503		
	Кадастровый номер реконструируемого объекта капитального строительства			
3.1	Сведения о градостроительном плане земельного участка	RU78105000-23091 от 13.07.2015		
3.2	Сведения о проекте планировки и проекте межевания территории			
3.3	Сведения о проектной документации объекта капитального строительства, планируемого к строительству, реконструкции, проведению работ сохранения объекта культурного наследия, при которых затрагиваются конструктивные и другие характеристики надежности и безопасности объекта	ООО «ВЕК», ШИФР 01/01/13, 2014 г.		
4	Краткие проектные характеристики для строительства, реконструкции объекта капитального строительства, объекта культурного наследия, если при проведении работ по сохранению объекта культурного наследия затрагиваются конструктивные и другие характеристики надежности и безопасности такого объекта:			
	Общая площадь (кв. м):	33 000,70	Площадь участка (кв. м):	22 673
	Объем (куб. м):	122 507,70	в том числе подземной части (куб. м):	15 454,0
	Количество этажей (шт.):		Высота (м):	
	Количество подземных этажей (шт.):		Вместимость (чел.):	
	Площадь застройки (кв. м):	3 367,32		
	Иные показатели:	Строительный объем надземной части – 107 053,60 куб. м		

<p>Наименование объекта капитального строительства, входящего в состав имущественного комплекса, в соответствии с проектной документацией: I этап строительства - многоквартирный жилой дом со встроенно-пристроенными помещениями и встроенно-пристроенной подземной автостоянкой</p>			
Общая площадь (кв. м):	8 403,60	Площадь участка (кв. м):	22 673
Объем (куб. м):	36 713,80	в том числе подземной части (куб. м):	8 379,20
Количество этажей (шт.):	17	Высота (м):	51,31
Количество подземных этажей (шт.):	1	Вместимость (чел.):	209
Площадь застройки (кв. м):	858,70		
Иные показатели:	<p>Общая площадь квартир (с учетом л.п.) – 4 862,8 кв. м; общая площадь встроенных помещений (без учета помещений охраны, диспетчерской и ТСЖ) – 1 127,8 кв. м; количество квартир – 68 шт.</p> <p>Встроенно-пристроенная подземная автостоянка: площадь застройки автостоянки, выходящая за абрис здания – 1 241,90 кв. м; общая площадь подземной автостоянки/подвала – 1 971,7 кв. м; строительный объем – 8 379,20 куб. м, количество машино-мест – 43 шт.</p>		
<p>Наименование объекта капитального строительства, входящего в состав имущественного комплекса, в соответствии с проектной документацией: II этап строительства – гостиничный комплекс с апартаментами со встроенно-пристроенными помещениями и встроенно-пристроенной подземной автостоянкой</p>			
Общая площадь (кв. м):	17 401,70	Площадь участка (кв. м):	22 673
Объем (куб. м):	75 208,20	в том числе подземной части (куб. м):	13 482,40
Количество этажей (шт.):	17	Высота (м):	51,35
Количество подземных этажей (шт.):	1	Вместимость (чел.):	310
Площадь застройки (кв. м):	1 813,32		
Иные показатели:	<p>Общая площадь номеров-апартаментов (с учетом л. п.) – 9 555,30 кв. м; общая площадь встроенных помещений (без учета помещений охраны, диспетчерской) – 1 769,20 кв. м; количество номеров-апартаментов – 221 шт.</p> <p>Встроенно-пристроенная подземная автостоянка: площадь застройки автостоянки, выходящая за абрис здания – 1 639,20 кв. м; общая площадь подземной автостоянки/подвала – 3 203,70 кв. м; строительный объем – 13 482,40 куб. м, количество машино-мест – 61 шт.</p>		
<p>Наименование объекта капитального строительства, входящего в состав имущественного комплекса, в соответствии с проектной документацией: III этап строительства – дошкольное образовательное учреждение на 40 мест</p>			
Общая площадь (кв. м):	2 020,0	Площадь участка (кв. м):	22 673

	Объем (куб. м):	8 614,0	в том числе подземной части (куб. м):	2 242,0
	Количество этажей (шт.):	3	Высота (м):	11,14
	Количество подземных этажей (шт.):	1	Вместимость (чел.):	40
	Площадь застройки (кв. м):	695,30		
	Иные показатели:			
5	Адрес (местоположение) объекта:		Санкт-Петербург, Московский проспект, д. 65, литера Э	
6	Краткие проектные характеристики линейного объекта:			
	Категория (класс)			
	Протяженность:			
	Мощность (пропускная способность, грузооборот, интенсивность движения):			
	Тип (КЛ, ВЛ, КВЛ), уровень напряжения линий электропередачи			
	Перечень конструктивных элементов, оказывающих влияние на безопасность:			
	Иные показатели:			

Срок действия настоящего разрешения – до « 11 » июня 2019 г.
в соответствии с ПОС

Начальник Службы государственного
строительного надзора и экспертизы
Санкт-Петербурга



Л.В. Кулаков

« 11 » августа 2015 г.

Действие настоящего разрешения продлено до « ___ » _____ 20__ г.

Начальник Службы государственного
строительного надзора и экспертизы
Санкт-Петербурга

« ___ » _____ 20__ г.

Действие настоящего разрешения продлено до « ___ » _____ 20__ г.

Начальник Службы государственного
строительного надзора и экспертизы
Санкт-Петербурга

« ___ » _____ 20__ г.

Действие настоящего разрешения продлено до «___» _____ 20__ г.

Начальник Службы государственного
строительного надзора и экспертизы
Санкт-Петербурга

«___» _____ 20__ г.

Действие настоящего разрешения продлено до «___» _____ 20__ г.

Начальник Службы государственного
строительного надзора и экспертизы
Санкт-Петербурга

«___» _____ 20__ г.

Действие настоящего разрешения продлено до «___» _____ 20__ г.

Начальник Службы государственного
строительного надзора и экспертизы
Санкт-Петербурга

«___» _____ 20__ г.

Действие настоящего разрешения продлено до «___» _____ 20__ г.

Начальник Службы государственного
строительного надзора и экспертизы
Санкт-Петербурга

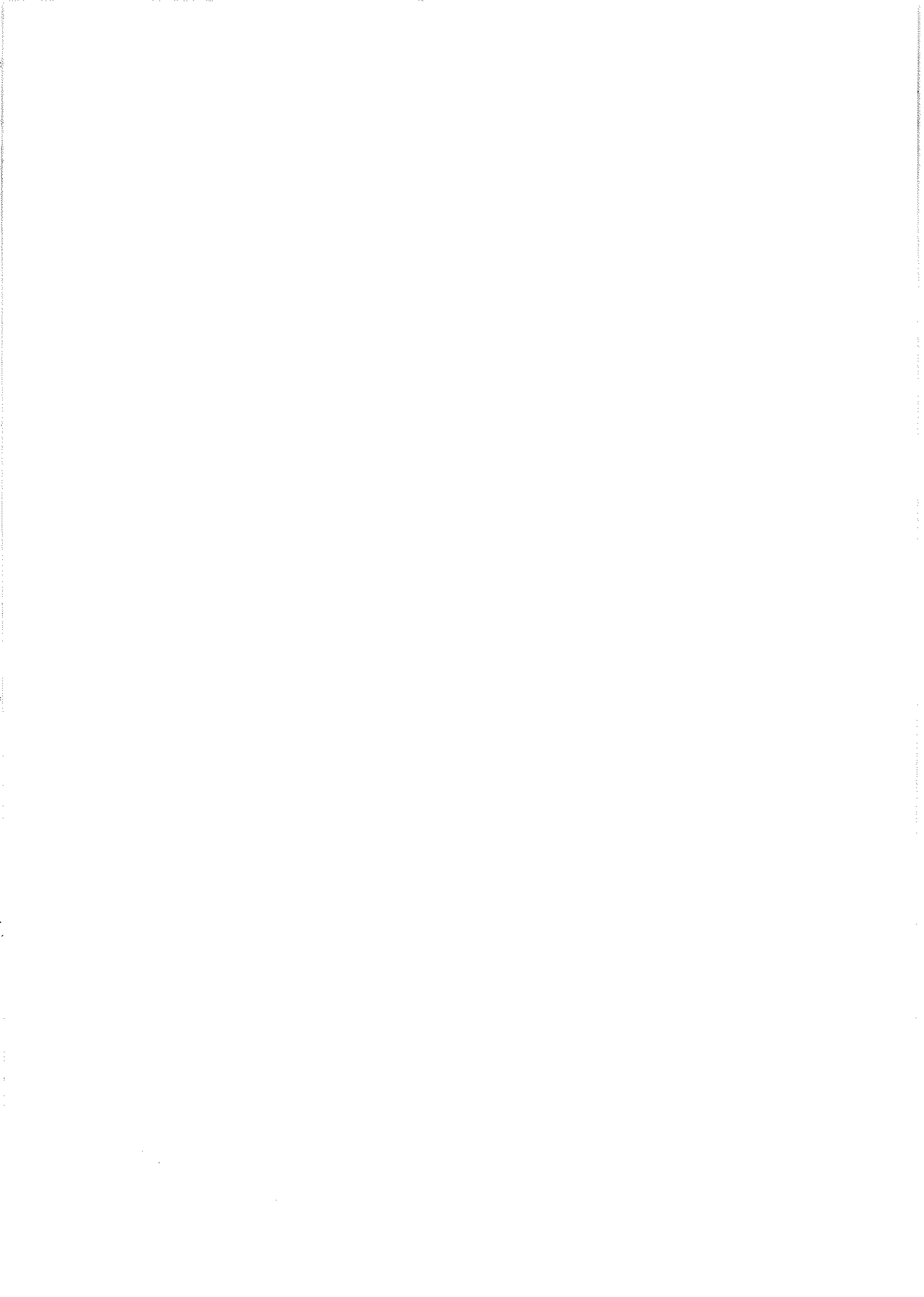
«___» _____ 20__ г.

Примечание:

1. Не позднее, чем за семь рабочих дней до начала строительства застройщик должен направить в Службу государственного строительного надзора и экспертизы Санкт-Петербурга извещение о начале работ.
2. В течение десяти дней со дня получения разрешения на строительство застройщик обязан безвозмездно передать в Службу государственного строительного надзора и экспертизы Санкт-Петербурга сведения о площади, о высоте и об этажности планируемого объекта капитального строительства, о сетях инженерно-технического обеспечения, один экземпляр копии результатов инженерных изысканий и по одному экземпляру копий разделов проектной документации, предусмотренных пунктами 2, 8-10, 11.1 части 12 статьи 48 Градостроительного Кодекса.
3. По истечении срока действия разрешения застройщик обязан продлить его в Службе государственного строительного надзора и экспертизы Санкт-Петербурга, подав заявление не менее чем за шестьдесят дней до истечения срока действия разрешения.
4. Обо всех изменениях приведенных в настоящем разрешении сведений, застройщик обязан уведомить Службу в недельный срок со дня таких изменений.

Разрешение получил _____

«___» _____ 20__ г.



Действие настоящего разрешения продлено до 11 августа 2024 г.

Начальник Управления выдачи
разрешений

Волков Арсений Павлович

29 декабря 2018 г.



Подписан ЭП
Волков А. П.
Начальник Управления -
начальник отдела

Сертификат: 00F5 52AC 1715 009F 92E8 116B 6904 FAD0 67