

Брусника

Жилой комплекс
Выборг, Августовская ул, 2



О компании

Группа компаний Айбер работает на строительном рынке Санкт-Петербурга и Ленинградской области с 2008 года и зарекомендовала себя как надежный партнер и застройщик.

Основные направления нашей деятельности включают проектирование и строительство, развитие объектов недвижимости и их реализация «под ключ».

В сегменте жилищного строительства Айбер Групп фокусируется на точечных проектах, обеспечивая высокое качество строительства, современные планировочные решения и продуманное благоустройство домовой территории.

Этот подход мы успешно применили в работе над ЖК SKAZKA в г. Кировске Ленинградской области. Жилой дом полностью реализован и будет введен в эксплуатацию осенью 2015г.

Наши специалисты следят за появлением новых технологий, материалов и современных строительных решений, которые мы применяем в реализации проектов. Успешное сочетание фундаментальной базы «советской школы» и передовых технологий современного строительства выгодно выделяют Айбер Групп среди компаний-застройщиков.

ЖК Брусника в г. Выборге - наш новый проект, к реализации которого мы приступаем в октябре 2015г.



Концепция

Современный жилой комплекс «Брусника» появится на улице Августовской, в границах Южного микрорайона. Именно здесь сосредоточены любимые выборжанами жилые кварталы, продуктовые и бытовые магазины и другие элементы социальной инфраструктуры.

В непосредственной близости к дому расположен рынок, в шаговой доступности – магазины «Перекресток», «Пятёрочка», «Верный» и «7Я», детский сад №7, 21, школы № 8,12,14.

Неподалёку – центральный парк культуры и отдыха имени Калинина – самый крупный в городе. В парке предусмотрено все для семейного отдыха и активного занятия спортом: беговые дорожки, футбольное поле, спортивные площадки, аттракционы.

Жилой комплекс «Брусника» расположен в минутах езды до исторического центра и удобным доступом к магистрали Выборг – Санкт-Петербург.

Площадь участка 2.1 га позволяет создать автономный жилой квартал с собственной инфраструктурой и благоустройством.

Строительство будет выполняться в две очереди:

- Первая очередь: 16-этажный жилой дом, строительство которого начнётся в октябре 2015г.
- Вторая очередь: 15-этажный дом и низкоэтажный корпус с началом строительства во втором квартале 2016г.

В доме 1-ой очереди будет 120 квартир, с верхних этажей открывается красивый вид на лесопарковую зону.

В проекте учтены все основные требования покупателей, предъявляемые к дому класса «комфорт». Жилой комплекс будет построен по монолитной технологии.

Эргономичные планировки разработаны с учётом потребностей будущих жителей. Помимо просторных однокомнатных, двухкомнатных и трёхкомнатных квартир, проектом предусмотрены популярные квартиры с совмещённой кухней-гостиной.

Коммерческие помещения 1-го этажа предназначены для мелкой розничной торговли и предприятий сферы услуг формата «у дома» для жителей комплекса и близлежащего квартала.

Количество квартир первой очереди – 120:

- 1-комнатные – 60, площадью 48 м²
- 2-комнатные – 45, площадью 66-81 м²
- 3-комнатные – 15, площадью 106 м²

Генеральный план

- 1 Первый корпус
- 2 Второй корпус
- 3 Третий корпус
- К Коммерческие помещения
- P Парковочные места
- Площадки для отдыха детей и взрослых
- Физкультурные площадки
- Хозяйственные площадки
- Система видеонаблюдения
- Территория ЖК «Брусника»
- Смежный земельный участок



Инфраструктура



Архитектура

Выбранное архитектурное решение выгодно отличает «Бруснику» среди прочих комплексов Выборга.

Над окружающей низкоэтажной застройкой возвысятся две высокоэтажные башни. Третий корпус, расположенный вдоль проспекта Победы, завершит композицию.



Двор

На внутренней территории комплекса разместится закрытый внутренний дворик с зелёными прогулочными зонами и игровой зоной.

Детская площадка и спортивный комплекс придутся по вкусу детям любого возраста, а взрослые по достоинству оценят атмосферный уголок для отдыха в стороне от шумного города.



Парковка

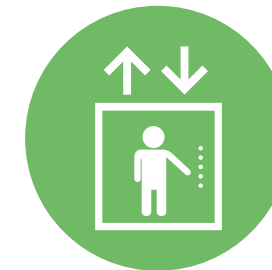
Площадь участка 2.1 га позволяет разместить необходимое количество парковочных мест для жителей ЖК «Брусника».

Кроме того, вокруг территории комплекса будет организована гостевая парковка.



Парадные

Вестибюль и места общего пользования будут выполнены по индивидуальному дизайн-проекту, отражающему стиль комплекса – лаконичность, простоту и эстетику.



Лифты

Каждый дом будет оснащён высококачественными лифтами от надёжных производителей с длительным сроком эксплуатации. Всего их будет два – один пассажирский и один грузовой.



Безопасность

Мы предусмотрели системы видеонаблюдения и контроля доступа для надёжной защиты жилого комплекса.

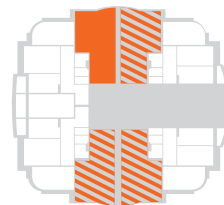
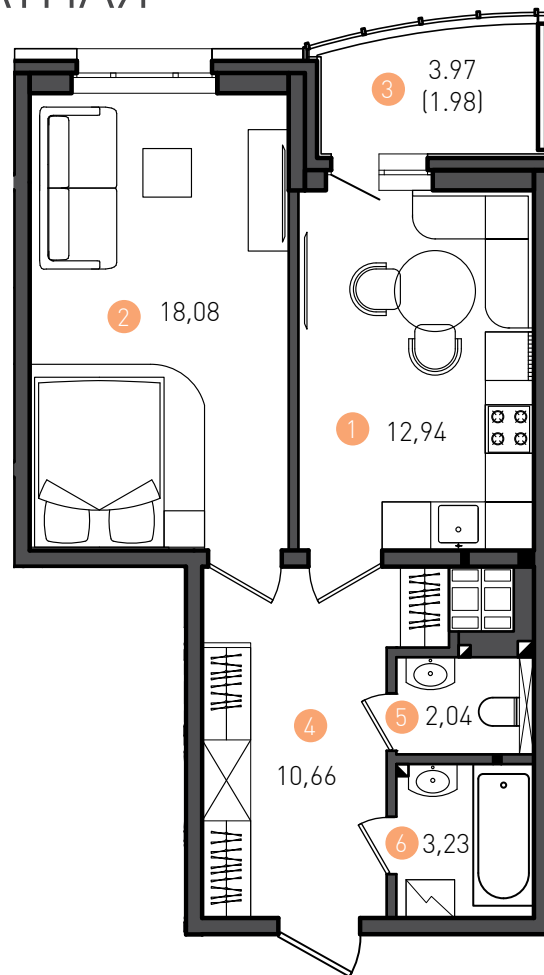


Планировка квартиры

1 КОМНАТНАЯ

18,08 жилая
46,95 общая

- 1 Кухня
- 2 Спальня
- 3 Балкон
- 4 Холл
- 5 Туалет
- 6 Ванная

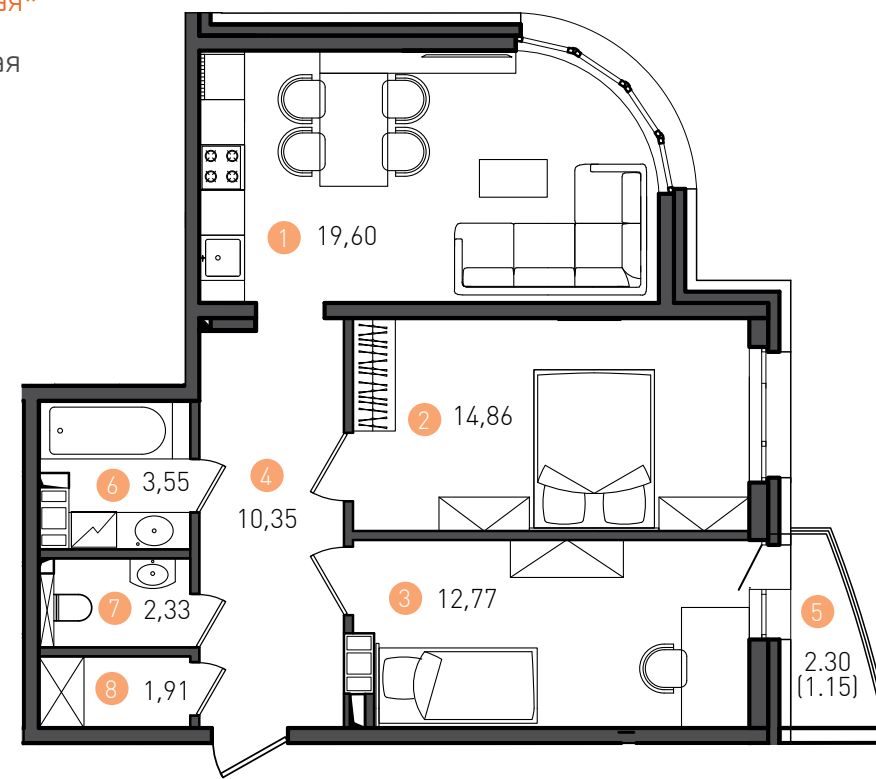


Планировка квартиры

2 КОМНАТНАЯ

34,46 жилая*
65,37 общая

- 1 Кухня-гостиная
- 2 Спальня
- 3 Детская
- 4 Холл
- 5 Балкон
- 6 Ванная
- 7 Туалет
- 8 Кладовая



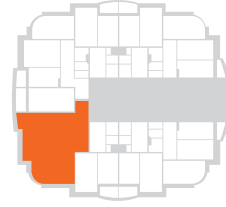
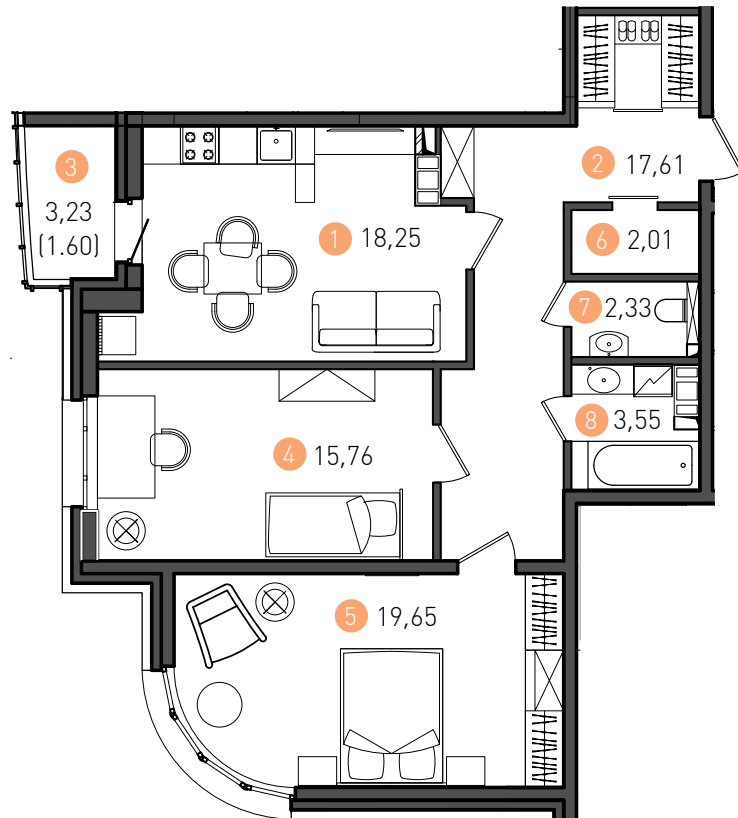
* жилая площадь указана для типовой планировки с расположением кухни в помещении 3 (12,77 м²)

Планировка квартиры

2 КОМНАТНАЯ

35,41 жилая
79,16 общая

- 1 Кухня-гостиная
- 2 Холл
- 3 Балкон
- 4 Детская
- 5 Спальня
- 6 Кладовая
- 7 Туалет
- 8 Ванная

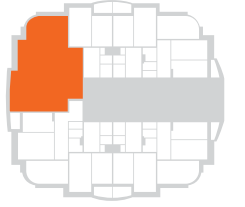
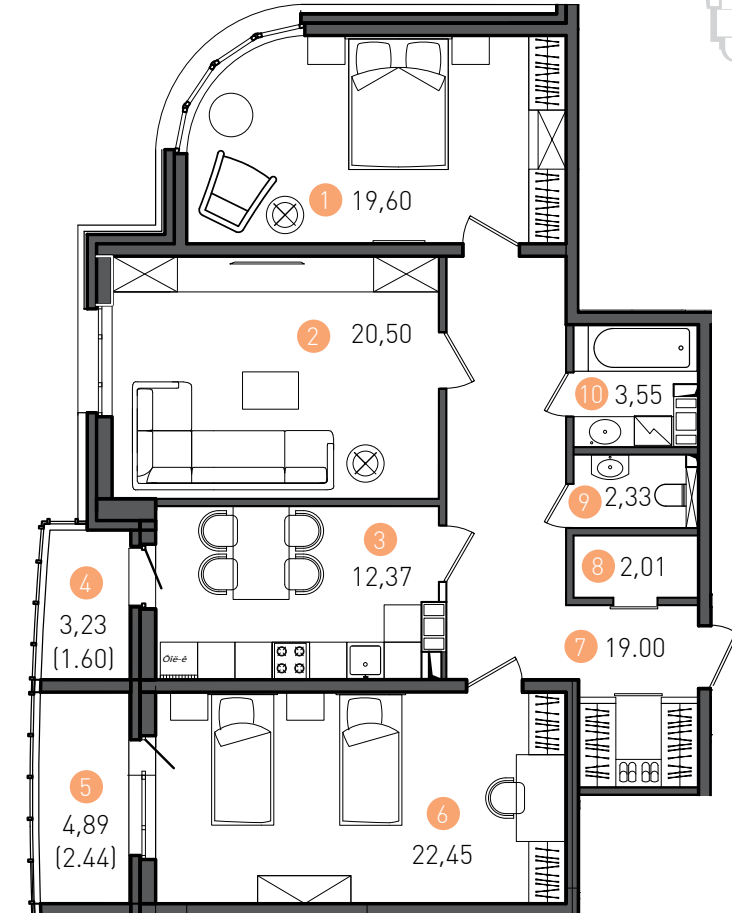


Планировка квартиры

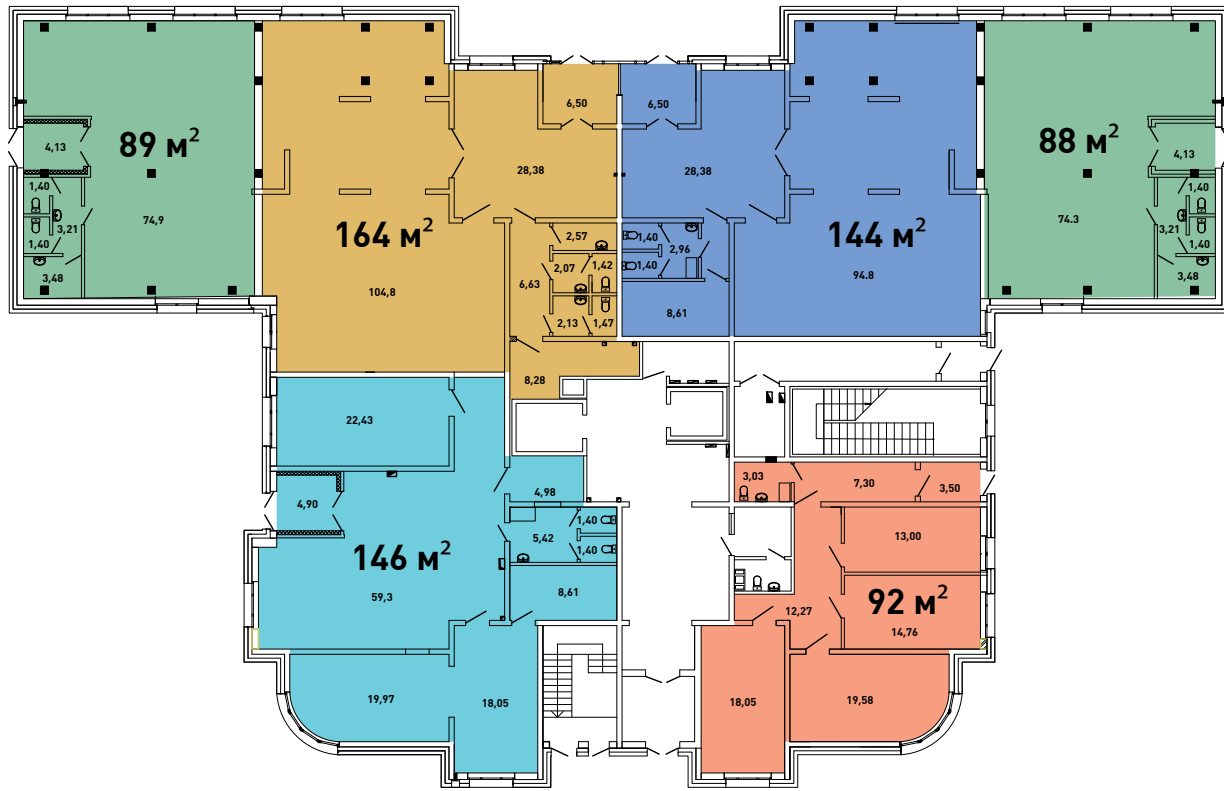
3 КОМНАТНАЯ

62,55 жилая
101,81 общая

- 1 Спальня
- 2 Гостиная
- 3 Кухня
- 4 Балкон
- 5 Балкон
- 6 Детская
- 7 Холл
- 8 Кладовая
- 9 Туалет
- 10 Ванная

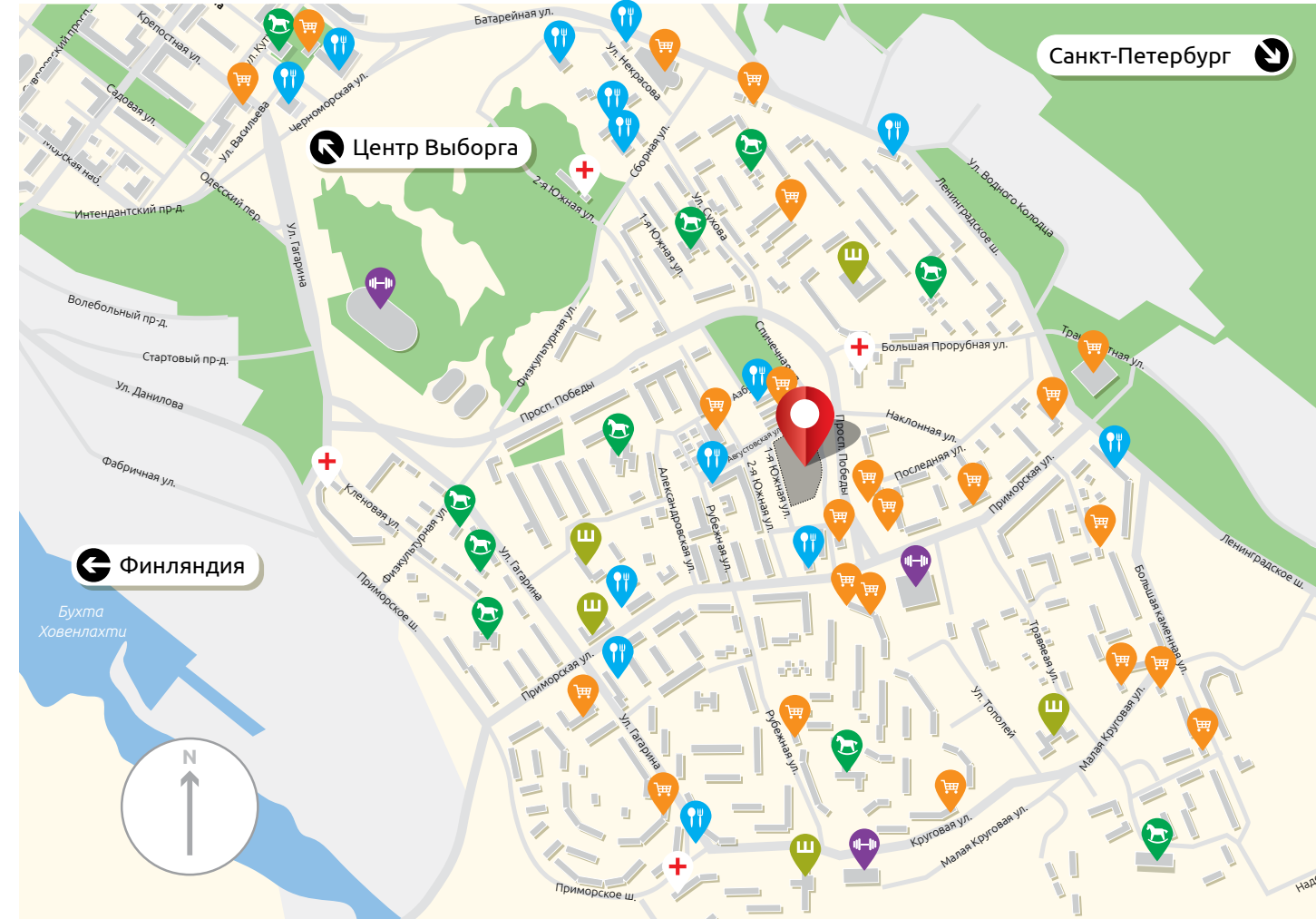


Коммерческие помещения



Расположение ЖК «Брусника»

- Школа
- Рестораны и кафе
- Мед. учреждения
- Детский сад
- Торговые центры и магазины
- Спортивные учреждения





Выборг: +7 (812) 920 22 77

Санкт-Петербург: +7 (812) 602 24 94

Email: sales@aiber.ru

Адрес: Санкт-Петербург,
Московский пр., 105, 2-й этаж

www.aiber.ru