



ЮНИОН

Жилой комплекс «ЮНИОН» от Группы компаний «Полис» – один из лучших современных и комфортабельных домов, который отвечает всем критериям жилья комфорт-класса.

Незаурядная авторская концепция, оригинальные инженерные решения, современные строительные технологии с применением высококачественных отделочных материалов делают жилой комплекс «Юнион» наиболее привлекательным предложением на рынке строящегося жилья.



ИНФРАСТРУКТУРА РАЙОНА5

ИНФРАСТРУКТУРА КОМПЛЕКСА7

ТЕХНИЧЕСКИЕ ХАРАКТЕРИСТИКИ9

КВАРТИРОГРАФИЯ11

ЖИЛОЙ КОМПЛЕКС «ЮНИОН»



Жилой комплекс строится в современном и активно развивающемся районе Санкт-Петербурга – Шушары.

Комплекс имеет удобное транспортное сообщение благодаря двум основным магистралям Пулковскому и Московскому шоссе.

По кольцевой автодороге Вы без проблем можете быстро добраться до любой части города.



- | | | | | | |
|--|---------------|--|---------------------|--|---------------|
| | станция метро | | детский сад | | салон красоты |
| | остановка | | школа | | ресторан |
| | поликлиника | | детская площадка | | кафе |
| | аптека | | спортивная площадка | | банк |
| | магазин | | парковка | | почта |

В микрорайоне находится всё необходимое для повседневной качественной жизни: аптеки, отделения банков, магазины, кафе, гипермаркеты «Лента» и «К-раута».

Для всестороннего развития и обучения детей дошкольного и школьного возраста работают общеобразовательные школы муниципального образования, два детских сада и детский досуговый центр «Гармония».

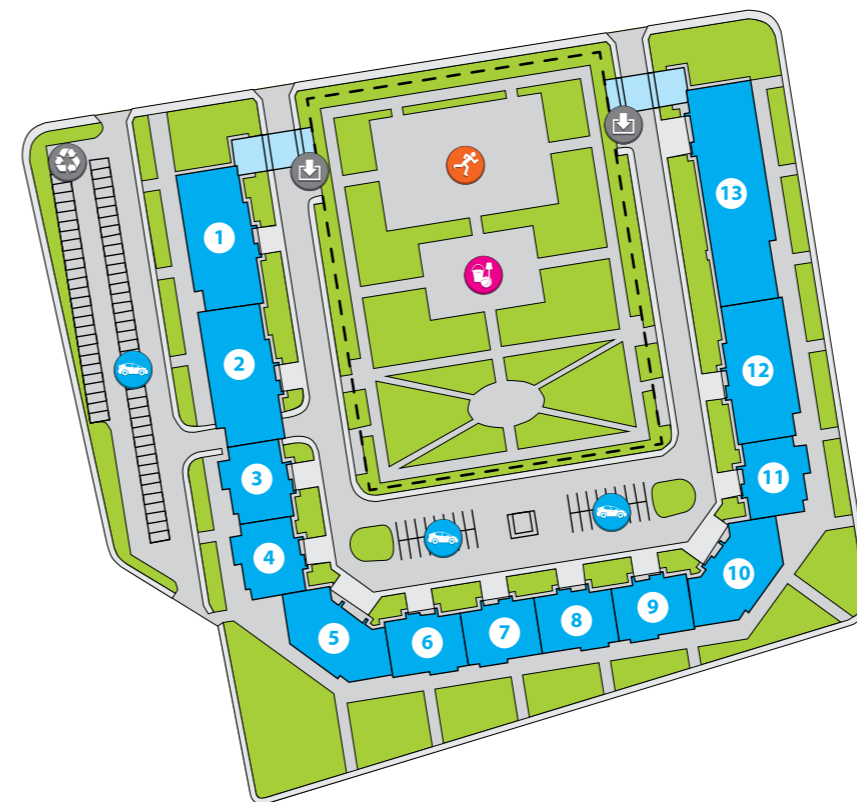
Для приятного и полезного времяпровождения жителей района, запланировано строительство фитнес-центра с бассейном, а также многофункциональной ледовой арены, где Вы и Ваши дети смогут тренироваться на высококачественном ледовом покрытии.

По соседству со спортивными сооружениями, расположится развлекательный парк аттракционов площадью в 30 Га. Это позволит организовать отдых Вашим детям, не утруждая себя длительными поездками.

ИНФРАСТРУКТУРА РАЙОНА

Согласно проекту ЖК «Юнион» имеет удобные зоны отдыха с оборудованными детскими площадками и прогулочными дорожками. Для автолюбителей предусмотрен одноуровневый полузаглубленный паркинг на 322 м/м с эксплуатируемой кровлей, а также открытые площадки для гостевой парковки.

В целях повышения безопасности жильцов в парадных предусмотрены надёжные входные двери, оснащенные домофонами и датчиками пожарной сигнализации на каждом этаже.



- 1 номер секции жилого дома
- площадка для отдыха жильцов
- детская площадка
- открытая автостоянка
- паркинг с эксплуатируемой кровлей
- выезд в одноуровневый паркинг
- площадка для мусорных контейнеров

ИНФРАСТРУКТУРА КОМПЛЕКСА

Отделка парадных выполнена с использованием современных и качественных материалов, также для комфорта жильцов предусмотрена установка бесшумных скоростных лифтов.

Все здания комплекса спроектированы и возводятся с применением высокотехнологичных инженерных систем и новейших строительных технологий, тем самым, отвечают самым высоким требованиям.



НЕСУЩИЕ КОНСТРУКЦИИ

монолитный железобетонный каркас

НАРУЖНЫЕ СТЕНЫ

кирпич

ОКНА

металлопластиковые окна с двухкамерными стеклопакетами

ОСТЕКЛЕНИЕ БАЛКОНОВ И ЛОДЖИЙ

холодное остекление лоджий и балконов

ЭЛЕКТРОСНАБЖЕНИЕ

медная электропроводка со щитком и счетчиком учета электроэнергии, розетки и выключатели

ВОДОСНАБЖЕНИЕ

горячее и холодное водоснабжение – магистральные трубопроводы с установкой счетчиков воды и запорной арматуры

КАНАЛИЗАЦИЯ

в квартирах установлены стояки из пластиковых труб с установкой фасонных частей

ОТОПЛЕНИЕ

во всех квартирах установлены стальные панельные радиаторы

ЛИФТЫ

все дома оборудованы скоростными немецкими лифтами и грузоподъемностью 1000 кг (грузо-пассажирский) и 400-600 кг (пассажирский)

ТЕХНИЧЕСКИЕ ХАРАКТЕРИСТИКИ

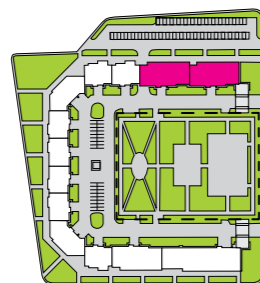


ПЛАН ТИПОВОГО ЭТАЖА

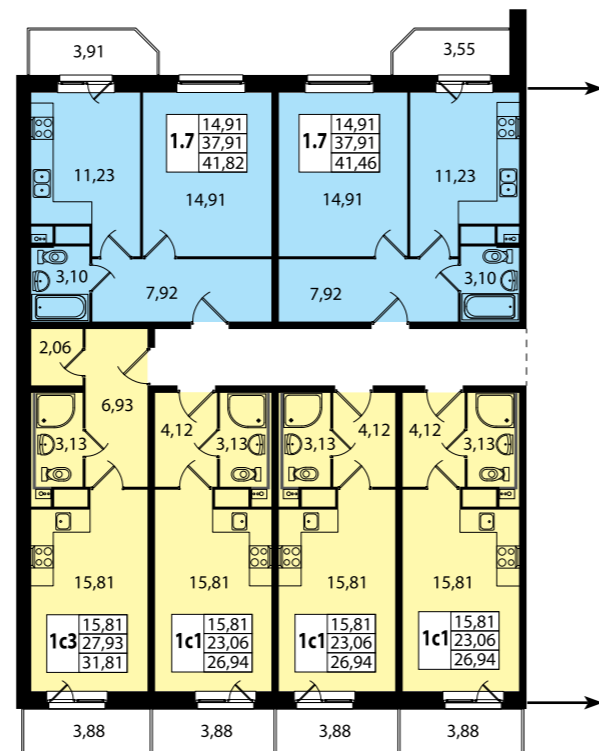
СЕКЦИИ 1, 2

24 этажа

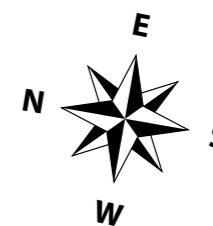
- квартира-студия
- 1-комнатная квартира
- 2-комнатная квартира



СЕКЦИИ 1, 2



Площади помещений могут отличаться от указанных в зависимости от этажа



КВАРТИРОГРАФИЯ

ПЛАН ТИПОВОГО ЭТАЖА

СЕКЦИИ 3, 4
СЕКЦИЯ 5

19 этажей

- квартира-студия
- 1-комнатная квартира
- 2-комнатная квартира
- 3-комнатная квартира



СЕКЦИИ 3, 4

СЕКЦИЯ 5





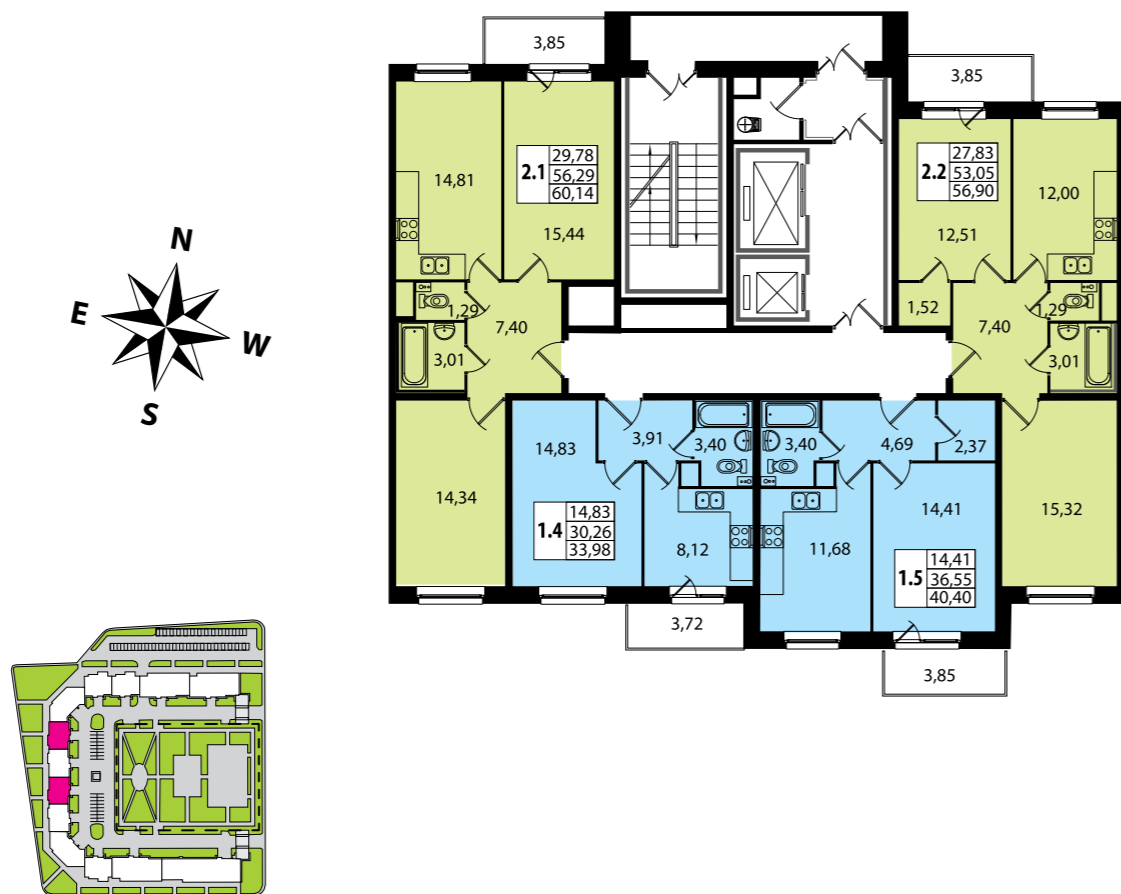
КВАРТИРОГРАФИЯ

ПЛАН ТИПОВОГО ЭТАЖА

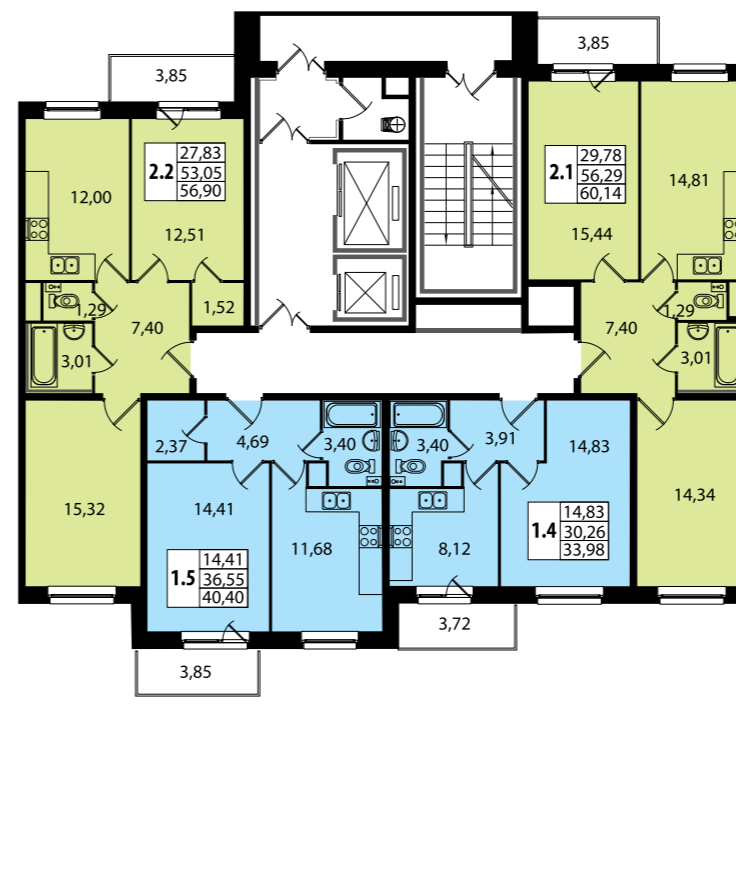
СЕКЦИИ 6, 8
СЕКЦИИ 7, 9

19 этажей

-  1-комнатная квартира
-  2-комнатная квартира



СЕКЦИИ 7, 9



КВАРТИРОГРАФИЯ

ПЛАН ТИПОВОГО ЭТАЖА

СЕКЦИЯ 10
СЕКЦИЯ 11

24 этажа

- квартира-студия
- 1-комнатная квартира
- 2-комнатная квартира
- 3-комнатная квартира



СЕКЦИЯ 11



КВАРТИРОГРАФИЯ

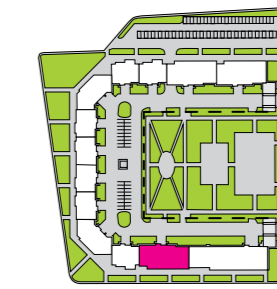
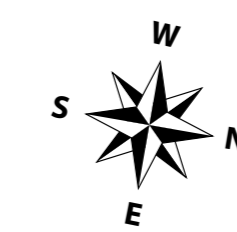
ПЛАН ТИПОВОГО ЭТАЖА

СЕКЦИЯ 12

24 этажа

- квартира-студия
- 1-комнатная квартира
- 2-комнатная квартира

СЕКЦИЯ 12



Площади помещений могут отличаться от указанных в зависимости от этажа

КВАРТИРОГРАФИЯ

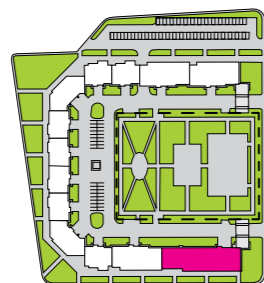
ПЛАН ТИПОВОГО ЭТАЖА

СЕКЦИЯ 13

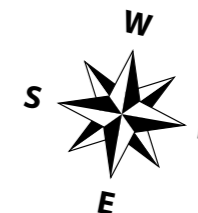
24 этажа

- квартира-студия
- 1-комнатная квартира
- 2-комнатная квартира

СЕКЦИЯ 13



Площади помещений могут отличаться от указанных в зависимости от этажа



КВАРТИРОГРАФИЯ



www.polis-group.ru
Санкт-Петербург, пл. Конституции, д.1, корп.2, лит. А
(812) 642-55-22
info@polis-group.ru